



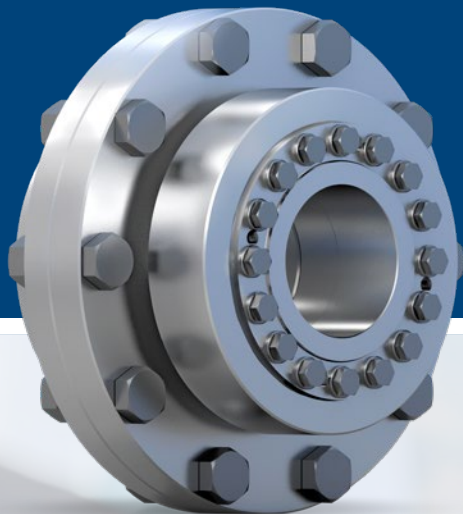
**STÜWE<sup>®</sup>**

**Produktkatalog**  
**Flanschkupplung TYP FKH,**  
**FKHA & FKHYD**



Zertifiziert nach  
DIN ISO 9001:2008

# STÜWE<sup>®</sup>



**FLANSCHKUPPLUNG  
TYP FKH, FKHA, FKHYD**



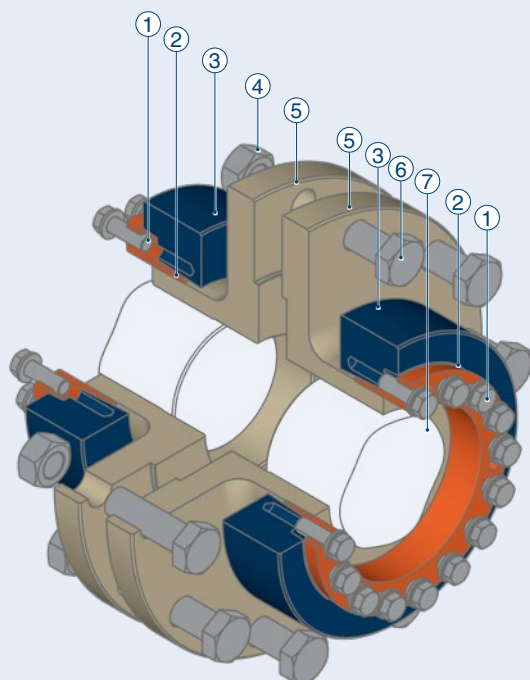
# FLANSCHKUPPLUNGEN TYP FKH, FKHA, FKHYD – ALLGEMEINES

## Anwendungsbeschreibung

Die Flanschkupplung Typ FKH und FKHA besteht aus zwei bzw. einer Hälfte und dient dazu, Wellen durch einen Flansch miteinander zu verbinden. Die Flanschkupplung Typ FKHYD ist eine Flanschkupplungshälfte, die hydraulisch verspannt wird. Durch diese Methode des Verspannens werden die Montagezeiten und somit auch die Kosten reduziert.

## Einsatzgebiete

Typ	Wellendurchmesser	Übertragbare Drehmomente	Einsatzgebiet
FKH	70 - 350 mm	6 - 911 kNm	Komplette Flanschkupplung
FKHA	95 - 320 mm	17 - 853 kNm	Flanschkupplungshälfte
FKHYD	120 - 440 mm	40 - 2300 kNm	Übertragung höchster Drehmomente hydraulische Ausführung

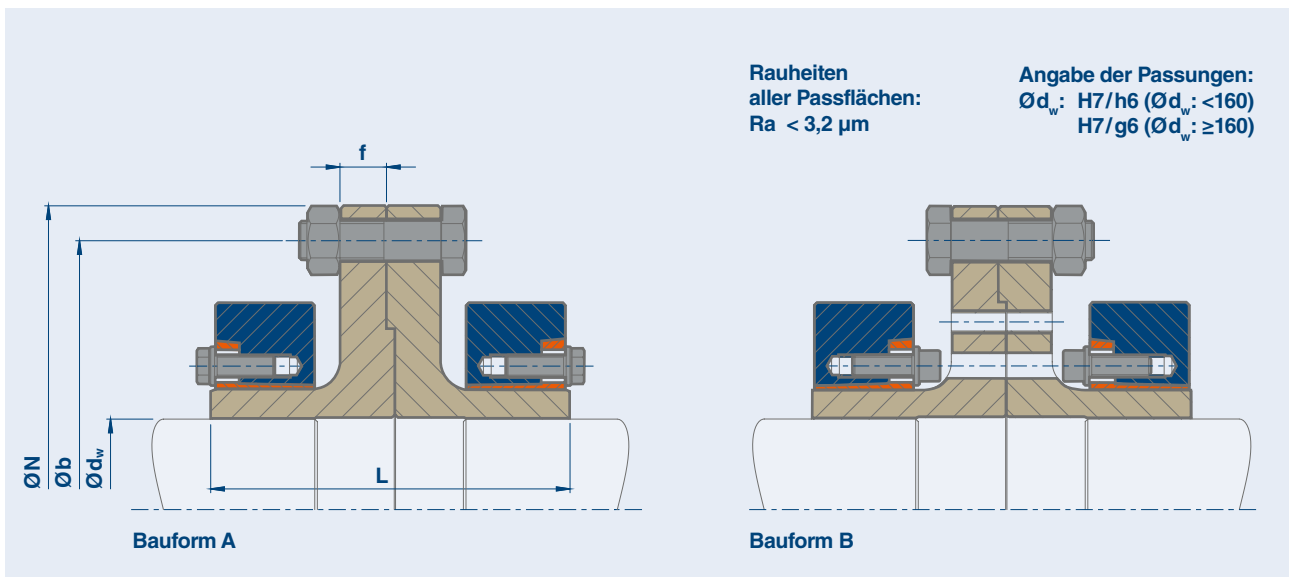


- ① Spannschraube\*  
ggf. inklusive Unterlegscheibe\*
- ② Innenring\*
- ③ Außenring\*
- ④ Sechskantmutter\*\*
- ⑤ Flansch\*
- ⑥ Flanschschraube\*\*
- ⑦ Welle

\* Im Lieferumfang enthalten

\*\* Nur bei dem Typ FKH im Lieferumfang enthalten

# STÜWE® Flanschkupplung Typ FKH



## Erläuterungen

- $M_t$  Maximal übertragbares Drehmoment einer Flanschkupplung bei  $P_{ax} = 0$   
 $M_a$  Maximales Anzugsmoment der Spannschrauben (siehe auch „Montage- und Demontageanleitung“)  
 $M_{aFL}$  Anzugsmoment der Flanschverbindungsschrauben

## Flanschkupplung Typ FKH

Typ	d <sub>w</sub> ** mm	M <sub>t</sub> kNm	Schrumpfscheibe	M <sub>a</sub> Nm	B***	N mm	b mm	L mm	f mm	Flanschschrauben*	M <sub>aFL</sub> Nm	kg
FKH 240 - 80	70	6	HSD 100 - 22	58	M10	240	206	136	18	6 x M16	210	27
	75	7										
	84	10										
FKH 300 - 90	85	12	HSD 125 - 22	100	M12	300	260	160	20	6 x M20	420	47
	95	16										
	100	19										
FKH 340 - 100	95	17	HSD 140 - 22	160	M14	340	280	190	24	5 x M24	720	61
	100	20										
	115	28										
FKH 370 - 110	115	30	HSD 155 - 22	160	M14	370	310	210	24	8 x M24	720	78
	120	33										
	125	36										
FKH 400 - 120	120	37	HSD 165 - 22	240	M16	400	350	228	28	8 x M24	720	110
	125	41										
	135	50										
FKH 400 - 130	130	45	HSD 175 - 22	240	M16	400	350	228	28	8 x M24	720	112
	135	49										
	145	58										
FKH 470 - 140	140	64	HSD 185 - 22	240	M16	470	416	278	36	10 x M30	1450	173
	145	70										
	150	76										
FKH 470 - 150	150	80	HSD 200 - 22	240	M16	470	416	278	36	10 x M30	1450	182
	155	87										
	160	93										

\*Güte 10.9 \*\*Der Durchmesser der Bohrung ist in den angegebenen Grenzen frei wählbar

\*\*\*Spannschrauben bei Bauform A: DIN EN ISO 4014/4017 Güte 10.9, Bauform B: DIN EN ISO 4762 Güte 10.9

Bestellangabe: (Typ x Ød<sub>w</sub> x Bauform), z.B. FKH 340 - 100 x 100 x B

## Flanschkupplung Typ FKH

Typ	d <sub>w</sub> ** mm	M <sub>t</sub> kNm	Schrumpf- scheibe	M <sub>a</sub> Nm	B***	N mm	b mm	L mm	f mm	Flansch- schrauben*	M <sub>a FL</sub> Nm	kg
FKH 520 - 160	160	103	HSD 220 - 22	470	M20	520	456	300	36	12 x M30	1450	245
	165	112										
	170	119										
FKH 560 - 180	170	122	HSD 240 - 22	470	M20	560	496	322	36	16x M30	1450	302
	180	140										
	190	159										
FKH 560 - 200	190	163	HSD 260 - 22	470	M20	560	496	350	36	16 x M30	1450	334
	200	184										
	210	207										
FKH 590 - 220	210	215	HSD 280 - 22	470	M20	590	526	392	40	18 x M30	1450	420
	220	240										
	230	267										
FKH 630 - 240	220	271	HSD 300 - 22	820	M24	630	570	408	40	18 x M30	1450	494
	230	300										
	240	331										
FKH 630 - 250	240	301	HSD 320 - 22	820	M24	630	570	408	40	18 x M30	1450	534
	250	332										
	260	364										
FKH 710 - 260	250	390	HSD 340 - 22	820	M24	710	656	450	40	24 x M30	1450	717
	260	427										
	270	466										
FKH 710 - 280	270	496	HSD 360 - 22	820	M24	710	656	450	40	24 x M30	1450	754
	280	539										
	290	584										
FKH 800 - 300	290	640	HSD 390 - 22	1210	M27	800	736	500	50	28 x M30	1450	1006
	300	691										
	320	800										
FKH 800 - 330	320	742	HSD 420 - 22	1210	M27	800	736	540	50	28 x M30	1450	1158
	330	797										
	350	911										

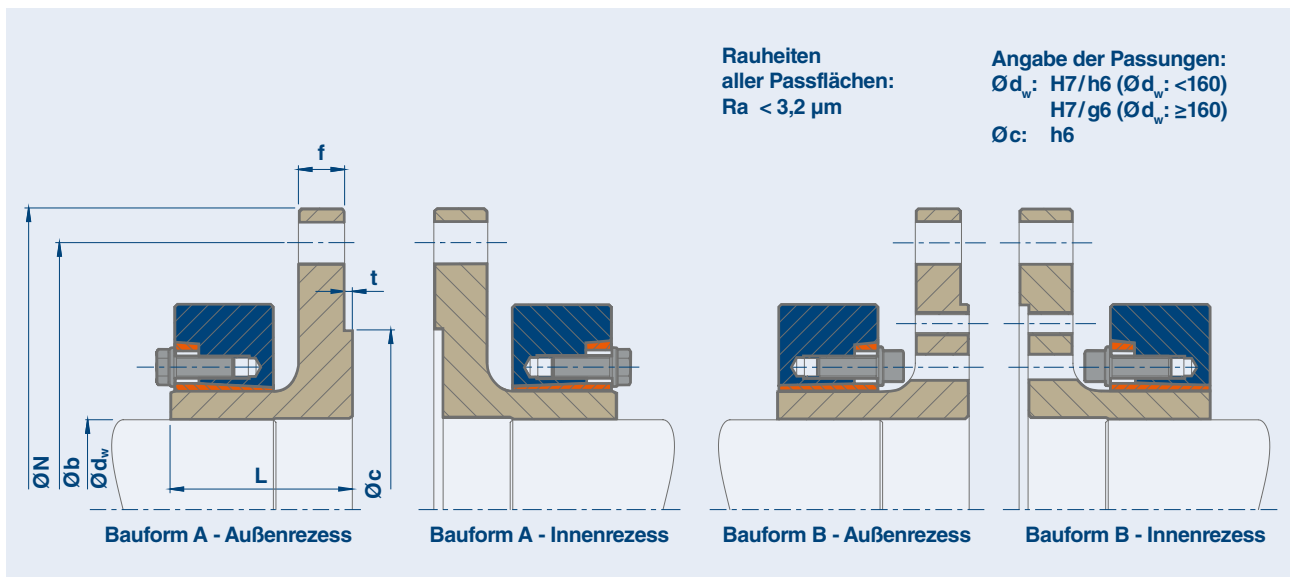
Weitere Größen auf Anfrage, technische Änderungen vorbehalten

\*Güte 10.9 \*\*Der Durchmesser der Bohrung ist in den angegebenen Grenzen frei wählbar

\*\*\*Spannschrauben bei Bauform A: DIN EN ISO 4014/4017 Güte 10.9, Bauform B: DIN EN ISO 4762 Güte 10.9

**Bestellangabe:** (Typ x Ød<sub>w</sub> x Bauform), z. B. FKH 630 - 250 x 240 x A

# STÜWE® Flanschkupplung Typ FKHA



## Erläuterungen

- $M_t$  Maximal übertragbares Drehmoment einer Flanschkupplung bei  $P_{ax} = 0$   
 $M_a$  Maximales Anzugsmoment der Spannschrauben (siehe auch „Montage- und Demontageanleitung“)  
 $M_{aFL}$  Anzugsmoment der Flanschverbindungsschrauben

Die Maße N, b, c und t sowie die Anzahl und Größe der Flanschschrauben können dem zugehörigen Gegenflansch angepasst werden. Bitte geben Sie bei Abweichungen zum Tabellenwert die gewünschten Maße an.

## Flanschkupplung FKHA

Typ	$d_w^{**}$ mm	$M_t$ kNm	Schrumpfscheibe	$M_a$ Nm	B <sup>***</sup>	N mm	b mm	c mm	L mm	f mm	t mm	Flansch- schrauben*	$M_{aFL}$ Nm	kg
FKHA 340 - 100	95	17	HSD 140 - 22	160	M14	340	280	200	98	24	6	5 x M24	720	28
	100	19												
	110	24												
FKHA 370 - 120	115	30	HSD 155 - 22	160	M14	370	310	220	114	30	6	8 x M24	720	40
	120	33												
	125	36												
FKHA 400 - 120	120	37	HSD 165 - 22	240	M16	400	350	250	114	30	6	8 x M24	720	50
	125	41												
	130	45												
FKHA 400 - 130	130	45	HSD 175 - 22	240	M16	400	350	250	114	30	6	8 x M24	720	51
	135	49												
	140	58												
FKHA 470 - 140	140	64	HSD 185 - 22	240	M16	470	416	280	139	36	6	10 x M30	1450	80
	145	70												
	150	76												
FKHA 470 - 150	150	80	HSD 200 - 22	240	M16	470	416	280	139	36	6	10 x M30	1450	84
	155	87												
	160	93												

\*Güte 10.9 \*\*Der Durchmesser der Bohrung ist in den angegebenen Grenzen frei wählbar

\*\*\*Spannschrauben bei Bauform A: DIN EN ISO 4014/4017 Güte 10.9, Bauform B: DIN EN ISO 4762 Güte 10.9

**Bestellangabe:** (Typ x  $\text{Ø}d_w$  x Bauform), wie z.B. FKHA 400 - 130 x 135 x B, ggf. Abmessungen N, b, c, t, Anzahl & Größe der Flanschschrauben

# Flanschkupplung Typ FKHA

Typ	d <sub>w</sub> ** mm	M <sub>t</sub> kNm	Schrumpfscheibe	M <sub>a</sub> Nm	B***	N mm	b mm	c mm	L mm	f mm	t mm	Flansch- schrauben*	M <sub>a</sub> FL Nm	kg
FKHA 520 - 160	160	103	HSD 220 - 22	470	M20	520	456	320	154	36	8	12 x M30	1450	112
	165	112												
	170	119												
FKHA 560 - 180	170	122	HSD 240 - 22	470	M20	560	496	360	161	36	8	16 x M30	1450	137
	180	140												
	190	159												
FKHA 560 - 200	190	163	HSD 260 - 22	470	M20	560	496	360	179	36	8	16 x M30	1450	152
	200	184												
	210	207												
FKHA 590 - 220	210	215	HSD 280 - 22	470	M20	590	526	380	200	40	8	18 x M30	1450	184
	220	240												
	230	267												
FKHA 630 - 250	230	272	HSD 320 - 22	820	M24	630	570	430	204	40	8	18 x M30	1450	239
	250	332												
	260	364												
FKHA 710 - 280	260	455	HSD 360 - 22	820	M24	710	656	480	229	40	8	24 x M30	1450	338
	280	539												
	290	584												
FKHA 800 - 300	290	640	HSD 390 - 22	1210	M27	800	736	520	250	50	8	28 x M30	1450	451
	300	691												
	320	800												
FKHA 800 - 330	320	742	HSD 420 - 22	1210	M27	800	736	550	270	50	8	28 x M30	1450	513
	330	797												
	340	853												

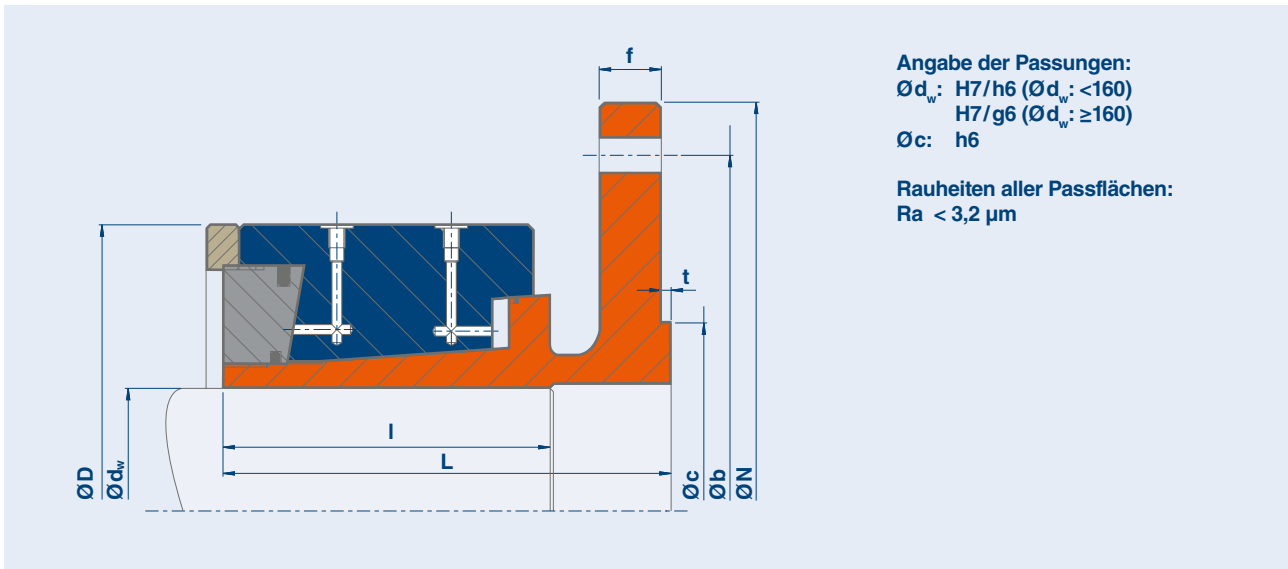
Weitere Größen auf Anfrage, technische Änderungen vorbehalten

\*Güte 10.9 \*\*Der Durchmesser der Bohrung ist in den angegebenen Grenzen frei wählbar

\*\*\*Spannschrauben bei Bauform A: DIN EN ISO 4014/4017 Güte 10.9, Bauform B: DIN EN ISO 4762 Güte 10.9

**Bestellangabe:** (Typ x Ød<sub>w</sub> x Bauform), wie z.B. FKHA 590 - 220 x 225 x A, ggf. Abmessungen N, b, c, t, Anzahl & Größe der Flanschschrauben

# STÜWE® Flanschkupplung Typ FKHYD



## Erläuterungen

$M_t$  Maximal übertragbares Drehmoment einer Flanschkupplung bei  $P_{ax} = 0$   
**max. hyd. Druck** Maximaler hydraulischer Spanndruck

Die Maße N, b, c und t sowie die Anzahl und Größe der Flanschschrauben werden vom zugehörigen Gegenflansch bestimmt. Diese Daten müssen deshalb bei der Bestellung mit angegeben werden. Die Flansche können auch mit Innenrezess geliefert werden.

## Flanschkupplung FKHYD

Typ	$d_w^*$ mm	$M_t$ kNm	max. hyd. Druck bar	N mm	D mm	L mm	l mm	f mm	kg
FKHYD 400 - 120	120	40	450	400	300	150	90	30	69
	130	48							
	140	57							
FKHYD 470 - 160	150	87	450	470	340	185	117	36	111
	160	101							
	170	115							
FKHYD 520 - 180	170	115	450	520	370	185	117	36	131
	180	130							
	190	147							
FKHYD 560 - 200	190	167	450	560	430	210	140	36	189
	200	186							
	210	208							
FKHYD 590 - 220	220	248	450	590	460	240	160	40	234
	230	275							
	240	304							
FKHYD 630 - 240	240	360	450	630	520	260	180	40	319
	250	394							
	260	430							
FKHYD 710 - 260	260	435	450	710	570	310	220	40	455
	270	474							
	280	515							

\*Der Durchmesser der Bohrung ist in den angegebenen Grenzen frei wählbar

**Bestellangabe:** (Typ x  $\varnothing d_w$ ), z. B. FKHYD 470 - 160 x 155, Abmessungen N, b, c, t, Anzahl & Größe der Flanschschrauben



## Flanschkupplung FKHYD

Typ	d <sub>w</sub> * mm	M <sub>t</sub> kNm	max. hyd. Druck bar	N mm	D mm	L mm	l mm	f mm	kg
FKHYD 800 - 300	290	765	450	800	640	320	220	50	611
	300	832							
	310	901							
FKHYD 900 - 340	330	850	450	900	720	360	255	50	857
	340	910							
	360	1030							
FKHYD 1000 - 380	360	1016	450	1000	760	368	260	50	996
	380	1147							
	400	1270							
FKHYD 1100 - 420	400	1915	450	1100	850	420	290	50	1342
	420	2100							
	440	2300							

Weitere Größen auf Anfrage, technische Änderungen vorbehalten

\*Der Durchmesser der Bohrung ist in den angegebenen Grenzen frei wählbar

**Bestellangabe:** (Typ x Ø dw), z. B. FKHYD 900 - 340 x 360, Abmessungen N, b, c, t, Anzahl & Größe der Flanschschrauben

**STÜWE**®

**STÜWE® GmbH & Co. KG**

Zum Ludwigstal 35 - 45527 Hattingen

Tel. +49 2324 394-0 - Fax +49 2324 394-30

[www.stuewe.de](http://www.stuewe.de) - [info@stuewe.de](mailto:info@stuewe.de)

Informationen zu unseren Vertretungen weltweit finden Sie unter [www.stuewe.de/kontakt](http://www.stuewe.de/kontakt)